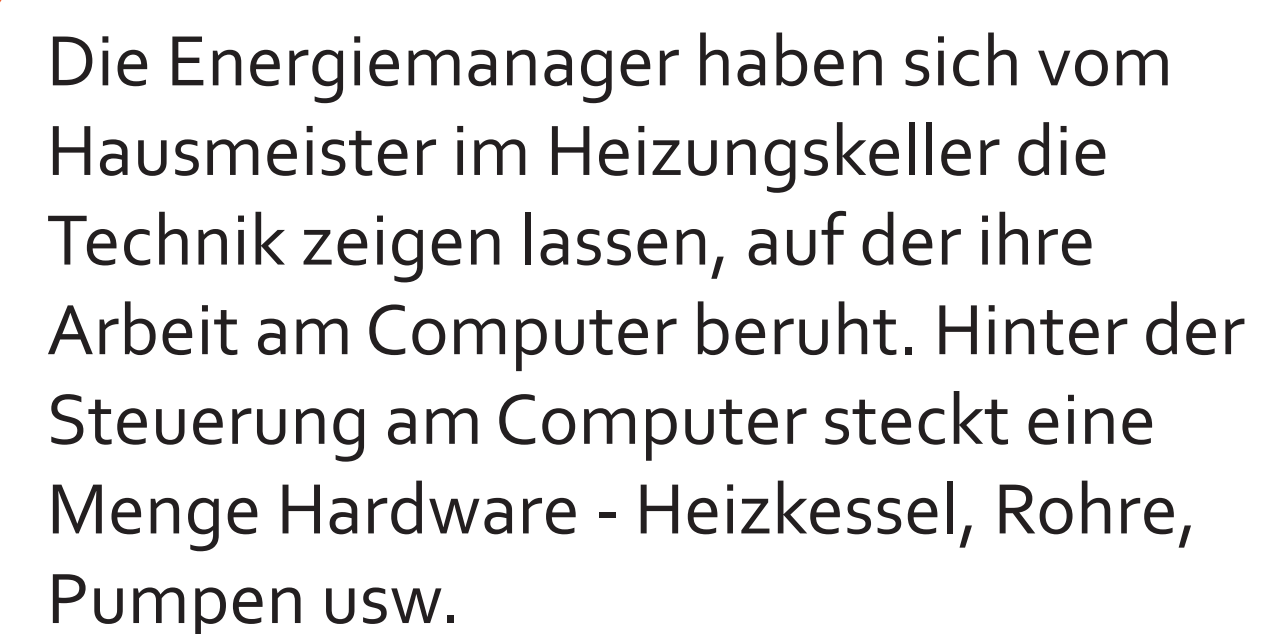


Köpfchen
statt Kohle



-
- The diagram illustrates a power distribution system within a house. A green car is parked on the left, with a red wire connecting its battery to a heater in the house. A blue wire runs from the heater to a refrigerator on the right. A whiteboard and chairs are visible in the background, suggesting a classroom or meeting room. A person is standing on the right side of the house.

Über einen eigenen PC können die Energiemanager die Wärme in den Räumen einstellen, und zwar für jeden Raum einzeln. Sie können die Heizzeiten und die Wunschtemperatur verändern.



- Wärmtemperatur
- Minimaltemperatur
- Heizzeiten



Manche Schulen haben an den Heizungen von Hand einstellbare Thermostate (Bild oben). Bei uns dagegen werden die Heizungsventile vom Computer gesteuert. Das Bild links zeigt auch den Temperaturfühler, der in jedem Raum ist, damit der Computer weiß, wie warm es tatsächlich ist.